

Z Maryją w nowe czasy

Lud

ks. Szymon Bajon

I.2019 r.

$\text{♩} = 90$

Refren

mf

f



Z Ma - ry - ją w no - we cza - sy pra - gnie - my u - fnie iść, Wo -

1.

ff

2.

ff



ła - my: "Ma-ry - jo, przyjdź do nas" i z na - mi za - wsze idź. Z Ma z na - mi za - wsze

Zwrotki

Fine

mf

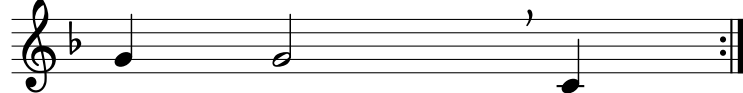


idź. 1. Słu - że - bni - co Pań - ska, po - słu - szna sło - wu
2. Na - peł - nio - na Du - chem, Mon - stran - cjo Chry - stu -
3. Śpie - szą - ca do El - żbie - ty by dzie - lić się ra -
4. Trwa - ją - ca przy Chry - stu - sie w czas mę - ki, od - rzu -
5. Ty, któ - ra o - głą - da - łaś zwy - cię - stwo swe - go
6. Pa - ni jas - no - gór - ska, Kró - lo - wo Pol - skiej



Bo - ga, U - ma - cniaj na - szą wia - rę, do Sy - na wciąż nas
so - wa, U - ka - zuj nam Je - zu - sa, ucz słu - chać Je - go
do - ścia, o - chra - niać po - móż ży - cie, przyj - mo - wać je z mi -
ce - nia, Po - ma - gaj krzyż nieść z wia - rą i wspar - ciem bądź w cier -
Sy - na, Zło do - brem daj zwy - cię - zać, nie - na - wiść po - ko -
zie - mi, Oj - czy - zne na - szą pro - wadź w wier - no - ści E - wan -

18 D.C. al Fine



pro - wadź. Z Ma
sło - wa.
ło - ścia.
pie - niach.
ny - wać.
ge - lii.